

מבחן פסיכוטכני לדוגמה

אנלוגיות מילוליות

בצידה הימני של כל אחת מהשאלות שלפניך מופיעות שתי מילים, המקיימות קשר כלשהו ביניהן. מצא מבין התשובות האפשריות את המילה המקיימת את אותו קשר עם המילה השלישית בשאלה. לכל שאלה תשובה נכונה אחת בלבד. בחר את התשובה הנכונה.

1. אות : מילה = חדר : ?

- א. דירה
- ב. מחסן
- ג. סלון
- ד. קיר

2. ירח : לבנה = גבוה : ?

- א. נמוך
- ב. גס
- ג. תמיר
- ד. יהיר

3. חלש : חזק = צמא : ?

- א. רווי
- ב. שתייה
- ג. רעב
- ד. מים

4. הליכה : ריצה = גשם : ?

- א. שלג
- ב. טל
- ג. טפטוף
- ד. מבול

5. מדען : חוקר = מורה : ?

א. מלמד

ב. מחשב

ג. מטפל

ד. מסגור

ה.

6. מנומס : בוטה = נדיב : ?

א. קמצן

ב. חוצפן

ג. פזרן

ד. עקשן

7. מכולה : מאחסן = סיר : ?

א. מנקה

ב. מכסה

ג. מעבד

ד. מבשל

8. נהר : נחל = הר : ?

א. גבעה

ב. מפולת

ג. פסגה

ד. קרקע

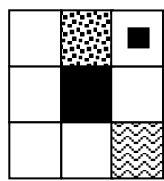
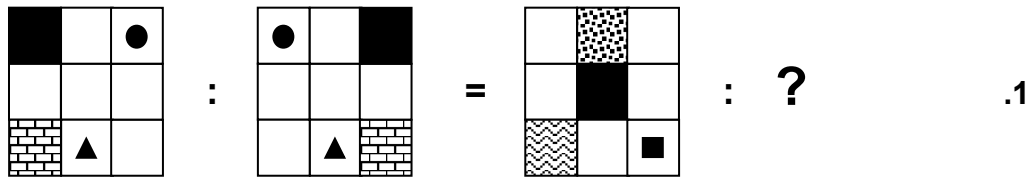
ה.

תשובות:

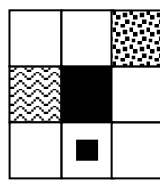
1. א' - מילה מורכבת מאותיות, ואילו דירה מורכבת מחדרים.
2. ג' - ירח ולבנה הן מילים נרדפות ואילו תמיר היא מילה נרדפת לגבוה.
3. א' - חלש וחזק הם הפכים, ואילו צמא ורַוֵּי גם הם הפכים.
4. ד' - ריצה היא הליכה מהירה יותר, ואילו מבול הוא גשם חזק יותר.
5. א' - התפקיד של המדען הוא לחקור, ואילו תפקידו של המורה הוא ללמד.
6. א' - ההיפך של מנומס הוא בוטה, ואילו ההיפך של נדיב הוא קמצן.
7. ד' - מאחסנים בתוך מכולה, ואילו מבשלים בתוך סיר.
8. א' - נחל קטן יותר מנהר וגבעה קטנה יותר מהר.

אנלוגיות צורניות

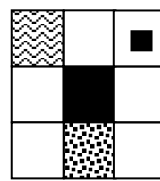
בצידה השמאלי של כל אחת מהשאלות שלפניך מופיעות שתי צורות, המקיימות קשר כלשהו ביניהן. מצא מבין התשובות האפשריות את הצורה המקיימת את אותו הקשר עם הצורה השלישית בשאלה. לכל שאלה תשובה נכונה אחת בלבד. בחר את התשובה הנכונה.



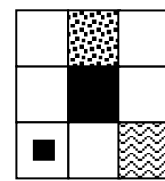
(ד)



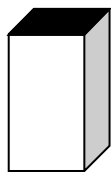
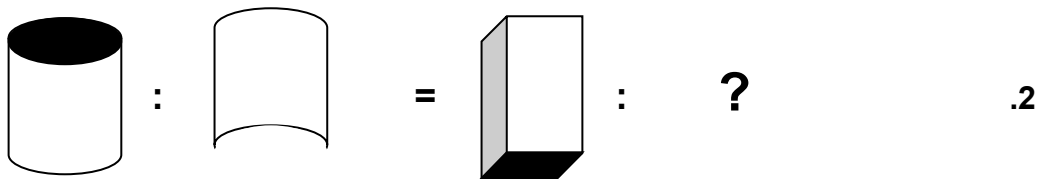
(ג)



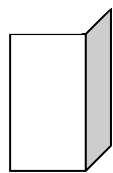
(ב)



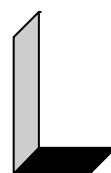
(א)



(ד)



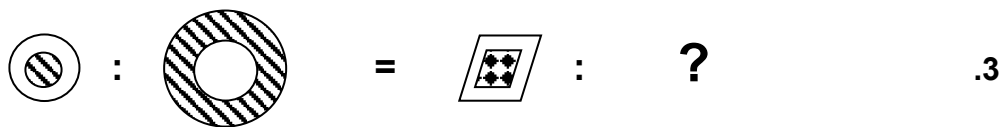
(ג)



(ב)



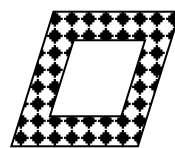
(א)



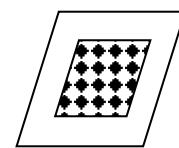
(ד)



(ג)



(ב)



(א)

 :
  =
  : ?

.4



(τ)



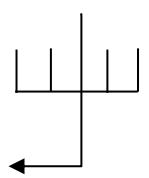
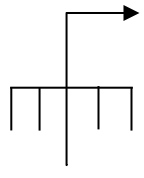
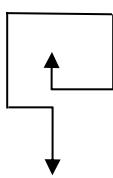
(λ)



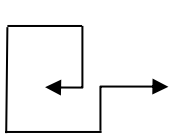
(ϐ)



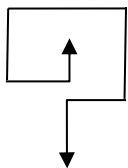
(κ)

 :
  =
  : ?

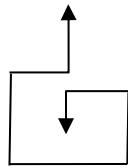
.5



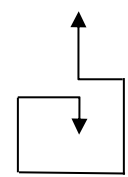
(τ)



(λ)

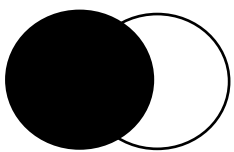
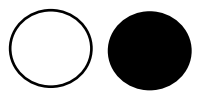
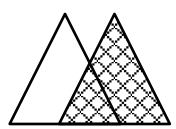


(ϐ)



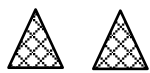
(κ)

.6

 :
  =
  : ?



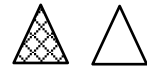
(τ)



(λ)

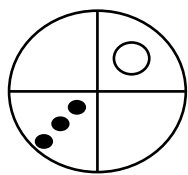
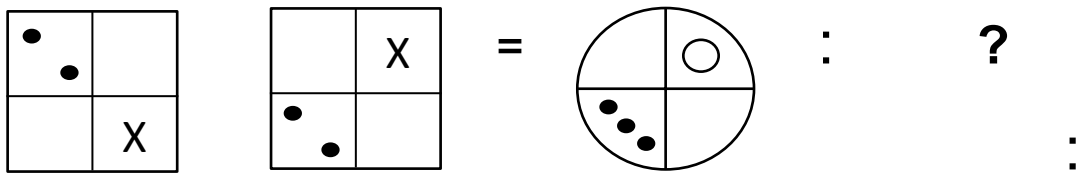


(ϐ)

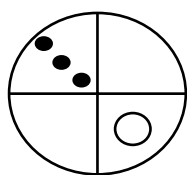


(κ)

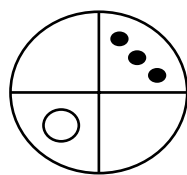
7.



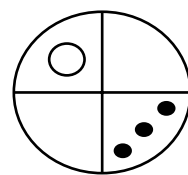
(ד)



(ג)

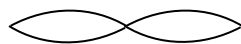
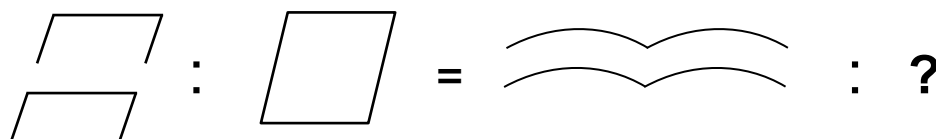


(ב)

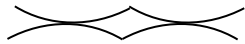


(א)

8.



(ד)



(ג)



(ב)



(א)

תשובות:

1. א' - הצורה הימנית בזוג הצורות היא השתקפות מראה (שהוצבה על הצלע הימנית) של הצורה השמאלית. לכן התשובה הנכונה היא א'.
2. ג' - הצורה שבצד ימין הפוכה ביחס לצורה השמאלית והחלק בצורה השמאלית שהיה צבוע שחור נמחק.
3. ב' - הצורה שבצד ימין גדלה בהשוואה לצורה השמאלית, ובנוסף המילוי של החלק הפנימי והחיצוני התחלפו.
4. ד' - הצורה הסתובבה 45 מעלות ימינה ושמרה על הצבע שלה.

5. א' - הצורה שבצד ימין הסתובבה 180 מעלות והתהפכה בהשוואה לצורה שבצד שמאל.
6. א' - הצורות שבצד ימין נפרדו, הפכו לקטנות יותר והתחלפו בהשוואה לצורה שבצד שמאל.
7. ג' - הצורות החליפו מקום כך שמה שהיה בחלק העליון של העיגול ירד לחלק התחתון ומה שהיה בחלק התחתון של העיגול עלה לחלק העליון.
8. ד' - הצורה התחתונה התהפכה ב-180 מעלות והתחברה לצורה העליונה.

מבחן הוראות

מבחן זה הוא מבחן הוראות. כל שאלה מנוסחת כהוראה. מתחת לכל הוראה מופיעות 5 תשובות אפשריות, הממוספרות מ-1 עד 5. עליך לבחור בתשובה העונה על הנדרש בהוראה. לכל שאלה יש רק תשובה אחת נכונה. בחר את התשובה הנכונה.

1. בחר את המילה שבה האות הראשונה והאות האחרונה הן אותיות עוקבות באלפבית.
- אוהב
 - ארמונות
 - אביון
 - גדר
 - רשת
2. בחר את המילה הארוכה ביותר שאין בה את האות ל' ושהיא מורכבת ממספר אותיות זוגי.
- וילונות
 - התחשבות
 - עיפרון
 - הבנה
 - להקה
3. מוסר מדרכה ארגז שורות הסתברות
- בחר במילה שהאות השלישית שלה נמצאת בסדר האלף בית היכן שהוא לפני האות ל'.
- מוסר
 - מדרכה
 - ארגז

- ד. שורות
- ה. הסתברות
- ו.

4. בחר את האות שנמצאת בדיוק באמצע בין האותיות ה' ו- פ' בסדר האלף בית. חזור שתי אותיות אחורה. לאיזה אות הגעת?

- א. ח
- ב. ט
- ג. י
- ד. כ
- ה. ל

5. מבין המילים הבאות, מצא את המילה שבה האות הראשונה ממוקמת 5 מקומות (לפי סדר האלף בית) לפני האות האחרונה.

- א. זורע
- ב. טייס
- ג. סנפיר
- ד. פורש

6. לפניכם ארבע מילים:

סוכריות חמוצים מסירות מתווכחים

מצאו את האות המופיעה מספר הפעמים המועט ביותר והאות המופיעה מספר הפעמים הרב ביותר. בחרו את המילה מבין המילים למטה שבה מופיעות שתי אותיות אלו.

- א. צור
- ב. סיר
- ג. תור
- ד. רום

7. לפניכם חמשה מספרים. חברו את המספרים האי זוגיים והורידו מהתוצאה את סכום המספרים הזוגיים. בחרו במילה בעלת מספר האותיות בתוצאה.

7 6 5 4 3

- א. אבן
- ב. אלון
- ג. אפרסק
- ד. אוטובוס

8. לפניכם ארבעה מספרים:

73095839 68937449 7578903 6779864

בחרו במספר הגדול ביותר. אם סכום הספרה השנייה והספרה החמישית במספר זה גדול מ-13, בחרו מבין המילים הבאות את המילה המייצגת את בעל החיים הגדול ביותר. אם ההפרש קטן מ-13, בחרו בבעל החיים המהיר ביותר.

- א. צב
- ב. נמר
- ג. פיל
- ד. לטאה

תשובות:

1. א' - סדר הא-ב הוא: א, ב, ג, ד, ה, ו, ז, ח, ט, י, כ, ל, מ, נ, ס, ע, פ, צ, ק, ר, ש, ת. האותיות א' ו-ב' הן אותיות עוקבות (ב' מגיעה אחרי א' באלפבית).
2. ג' - אין בה את האות ל', יש בה 6 אותיות שזה מספר זוגי והיא הארוכה ביותר מבין התשובות האפשריות שנשארו.
3. ג' - האות השלישית במילה ארגז, ג', נמצאת לפני האות ל' בסדר האלף בית.
4. ב' - האות כ' נמצאת באמצע בין האותיות ה' ו-פ' בסדר האלף בית. אם חוזרים שתי אותיות אחורה מגיעים לאות ט'.
5. ג' - במילה "סנפיר" האות ס' ממוקמת לפי סדר האלף בית, 5 מקומות לפני האות ר'.
6. א' - האות המופיעה מספר הפעמים המועט ביותר היא "צ" המופיעה פעם אחת בלבד והאות המופיעה מספר הפעמים הרב ביותר היא "ו", המופיעה 6 פעמים. במילה "צור" יש את שתי האותיות האלו.
7. ג' - סכום המספרים האי זוגיים הינו 15. סכום המספרים הזוגיים הינו 10. חמש עשרה פחות 10 שווה 5. במילה אפרסק 5 אותיות.
8. ב' - המספר הגדול ביותר מבין המספרים הוא 73095839. סכום הספרה השנייה (3) והחמישית (5) במספר זה הוא 8. 8 קטן מ-13 ולכן אנו מחפשים את בעל החיים המהיר ביותר מתוך הרשימה שהוא הנמר.

חשיבה כמותית

מבחן זה כולל בעיות חשבון מסוגים שונים. מתחת לכל בעיה רשומות 5 תשובות. עליך לפתור כל בעיה ולמצוא מבין חמש התשובות את התשובה הנכונה. לכל שאלה יש רק תשובה אחת נכונה. בחר את התשובה הנכונה.

1. חנה גדולה ב-12 שנים מאחיה הקטן, יוסי. חנה בת 20. בן כמה יוסי?

- א. בן 6.
- ב. בן 8.

ג. בן 10

ד. בן 12.

ה. בן 14.

2. בכיתה לומדים 40 תלמידים וכל תלמיד לומד באחת מהמגמות הבאות: כימיה או גיאוגרפיה. רבע מהתלמידים לומדים במגמת כימיה, כמה תלמידים בכיתה לומדים במגמת גיאוגרפיה?

א. 6

ב. 10

ג. 15

ד. 20

ה. 30

3. אוטובוס נוסע מתל-אביב לנתניה בחצי שעה. אם ידוע שהמרחק בין תל אביב לנתניה הוא 20 קילומטרים, מהי מהירות הנסיעה הממוצעת של האוטובוס?

א. 10 ק"מ לשעה.

ב. 20 ק"מ לשעה.

ג. 30 ק"מ לשעה.

ד. 40 ק"מ לשעה.

ה. 80 ק"מ לשעה.

4. מומלץ שגבר יצרוך 2500 קלוריות ביום. צריכת הקלוריות המומלצת לאישה הינה 80% מזו של גבר. כמה קלוריות מומלץ לאישה לצרוך ביום?

א. 1500

ב. 2000

ג. 2200

ד. 1800

ה. 2400

5. מבין כל 10,000 אנשים המשתתפים במשחק "רולטת השכונה" זוכים בפרס 10 אנשים. לכמה שווה אחוז הזוכים במשחק?

א. 10%

- ב. 1%
- ג. 0.1%
- ד. 0.001%

6. 40 טבחים מכינים 10 פשטידות בחצי שעה. כמה זמן ייקח לטבח אחד להכין פשטידה אחת?

- א. 4 שעות
- ב. 8 שעות
- ג. 5 שעות
- ד. שעתיים

7. יש מבצע בחנות בגדים מסוימת וכל החולצות נמכרות ב- 25% הנחה. על החולצות רשומים המחירים המקוריים, לפני ההנחה. לליאת 150 ש"ח בהם היא מעוניינת לקנות חולצה. כמה עולה החולצה היקרה ביותר שליאת יכולה לקנות?

- א. 187.5 ש"ח
- ב. 175 ש"ח
- ג. 200 ש"ח
- ד. 165.5 ש"ח

8. דוד יצא לטייל בערבה. המרחק ממקום המוצא עד היעד שלו הוא 15 ק"מ, והוא חייב להגיע ליעד לא מאוחר מ- 5 בערב, לפני החשכה. דוד הולך בקצב של 2 ק"מ לשעה. מהי שעת היציאה המאוחרת ביותר בה דוד יכול לצאת כדי להגיע ליעד בזמן?

- א. 10:30
- ב. 10:00
- ג. 9:30
- ד. 9:00

תשובות:

1. ב' - 20 פחות 12 זה 8. יוסי בן 8.
2. ה' - התלמידים הלומדים כימיה הם רבע מכלל הכיתה, כלומר: $10 = \frac{1}{4} \cdot 40$. נותרו 30 תלמידים שלומדים במגמת גיאוגרפיה.
3. ד' - אם האוטובוס עובר מרחק של 20 קילומטרים בחצי שעה, אז בשעה אחת (פי שניים מחצי שעה) הוא יעבור מרחק של 40 קילומטרים (פי שניים מ-20 קילומטרים), ולכן מהירותו הממוצעת היא 40 קמ"ש.
4. ב' - ניתן לחשב זאת בתרגיל כפל $2500 \cdot 0.8 = 2000$. אפשרות נוספת לחישוב: 10% מ-2500 הינם 250. לכן, 20% הינם 500. $2500 - 500 = 2000$.
5. ג' - 10 מתוך 10,000 שווים ל-0.001, השווה ל-0.1%.

6. ד' - אם 40 טבחים מכינים 10 פשטידות בחצי שעה אז טבח אחד מכין רבע פשטידה בחצי שעה, ולכן ייקחו לו שעתיים להכין פשטידה אחת.
7. ג' - יש לחשב את המחיר שאם מורידים 25% ממנו מקבלים 150. כלומר, עלות הקנייה (150) מהווה 75% מהמחיר. לכן, על מנת לחשב את ה-25% הנוספים יש לחלק את העלות בשלוש ולהוסיף את הערך שהתקבל: 50. התוצאה שתתקבל היא המחיר לפני ההנחה: 200.
8. ג' - ייקח לדוד 7.5 שעות הליכה להגיע ליעד (15 ק"מ חלקי 2 ק"מ לשעה). 17:00 (חמש בערב) פחות 7.5 שעות הליכה שווה השעה 9:30.